

DES INTÉRIEURS CHICS & TENDANCES

N°30 - FEV/MARS/AVRIL 2018

MAISONS À VIVRE

WWW.MAISONSAVIVRE-MAG.FR

DÉCO MÉTAL
La tendance de l'année

Optez pour le Blanc

Créez un intérieur spacieux et lumineux



TENDANCE

LE BÉTON DANS LA MAISON
Beau & Contemporain

VISITE PRIVÉE

4 intérieurs audacieux

INTERRUPTEUR

Le détail qui change tout

PLANTES DÉPOLLUANTE

Les magiciennes vertes

www.cppresse.fr
L 11450 - 30 - F: 5,90 € - RD

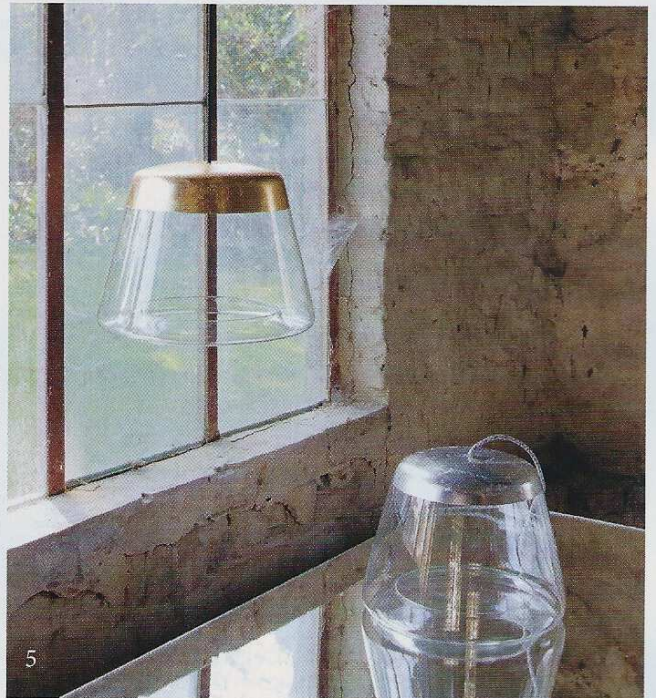

DOSSIER



AVEC LE MÉTAL ET LA PIERRE, QUELLES COULEURS PRIVILÉGIÉES ?
 Dans cet ensemble qui peut manquer de chaleur, il est préférable de se rapprocher des teintes chaudes de terre (brique, jaunes éteints, ocre, terre de Sienne, caramel). La brique s'animerait avec des tons de rouge tirant sur le marron. Les jaunes seraient chauds, sans tirer sur le vert pour éviter le côté acide.

FAIRE LE MUR

Même si c'est une association de matériaux froids, le mélange entre métal et pierre fonctionne parfaitement. L'association est encore plus réussie lorsque la pierre est d'une nuance chaude. Dans l'association pierre et métal, on préférera donc le tuffeau un peu crayeux, la chaux teintée ou la brique. Le granit et l'ardoise seront les matériaux trop sombres, à la limite de l'austère. Plus vous avez de pierres dans la pièce, moins vous mettrez de métal pour un juste équilibre.



Métal et pierre



QUELLES MATIÈRES ?

Travaillez les velours, les lainages, les fausses fourrures... Donnez du moelleux en jouant sur les textiles, les coussins, les tapis. Contrebalansez la rigidité du métal et de la pierre par des tissus aux beaux tombés souples. Dans le trio d'association métal, pierre et verre, très masculin, on peut mettre l'accent sur la féminité en choisissant un motif floral ou jungle plutôt que des rayures ou du monochrome. Un fauteuil en métal gagne aussi en douceur avec un plaid en mohair de couleur douce.

1. Avec pour designer Matali Crasset, la lampe Inclinaison Domestique sort forcément des sentiers battus ! 695 € Lampe Eno studio 2 et 2 bis. En 1950, quand Jean Louis Domecq crée pour l'industrie, une lampe portant ses initiales (JLD), il n'imaginait pas qu'elle deviendrait un luminaire mythique. Simple, robuste et sans câble dans ses articulations, elle montre ses traces d'oxydation et d'usage. 785 € Lampe Jield chez Produit Intérieur Brut -
3. La commode Brighton joue la carte de l'industriel... Mais en couleur ! Poignées demi-lunes en laiton et bois patiné, recouvert de couches de peintures superposées et usées. 735 € - Produit Intérieur Brut
4. On aime la rondeur de l'assise et le bureau au piètement en métal ultra graphique. bureau 169,99 € et chaise 48,04 € - Conforama
5. Ice Absolute, ce dôme en verre soufflé à la bouche est fabriqué artisanalement à Murano. Tout en transparence, le haut de l'abat-jour est recouvert de feuilles d'or, appliquées à la main. Une superbe réalisation qui met l'accent sur les reflets et la lumière. 672 € - Hind Rabbii